

cultiver
la curiosité
PARC SAINTE-JEANNE

nouvelle saison



21

22

PARC PÉDAGOGIQUE – ECO LIEU
VILLE D'ENGHIEN-LES-BAINS


Engchien-les-Bains



EDITO



« Des engagements durables!

C'est la responsabilité citoyenne de notre ville de bien-être que de s'engager pour contribuer à l'épanouissement des plus jeunes grâce à des actions de sensibilisation, de prévention et d'éducation. Mais le développement durable doit aussi être une culture partagée par tous, jeunes et moins jeunes, jusqu'à devenir comportemental et faire société. C'est la mission de notre parc pédagogique, dont la programmation s'enrichit encore cette année et que nous vous proposons de découvrir au fil des pages de ce livret »,



Marc Antao

1er Maire adjoint délégué au Développement Durable et aux Affaires Générales

Si vous passez par là...

Il y a...une certaine curiosité comme une aventure, un inattendu

Il y a...l'esprit de curiosité comme un bien précieux;

Car, non la curiosité n'est pas un vilain défaut comme l'affirme l'adage populaire.

La curiosité mène parfois à écouter aux portes...ouvertes;

Elle mène à découvrir ce qui nous est proche et nous entoure

en explorant la nature et sa biodiversité, en célébrant l'imaginaire collectif,

en expérimentant pour faire soi-même mais ensemble, en explorant les chemins de la découverte,

en créant avec la matière en immersion.

Il y a...la curiosité comme un oxygène essentiel,

provoquant des opportunités comme une respiration invitant à prendre le temps.

Un élan multigénérationnel des enfants aux arrières grands-parents

déployant toujours l'envie de s'émerveiller pour ne pas oublier.

Si vous passez par là...

Il y a...l'équipe du Parc Sainte Jeanne qui invite à partager votre curiosité !

"On ne force pas la curiosité. On l'éveille."

Daniel PENNAC

L'équipe du Parc





LE PARC SAINTE-JEANNE

UN LIEU

dédié au développement durable

LE PARC SAINTE-JEANNE EST UN ESPACE DE VIE AU CŒUR DE LA NATURE.

LIEU PÉDAGOGIQUE DE SENSIBILISATION QUI A LA VOLONTÉ D'ENCOURAGER ET FAVORISER LA CURIOSITÉ, LA DÉCOUVERTE, L'EXPÉRIENCE, L'INITIATIVE, DE TOUS ET DE CHACUN.

nos objectifs :

PORTER LES ENJEUX DE SOCIÉTÉ pour une démarche participative et transversale sur le territoire en lien avec les 17 Objectifs du Développement Durable.

MENER AUPRES DES PUBLICS DES ACTIONS relatives au respect de soi, des autres et de l'environnement à travers une expérience vécue, concrète.

ADOPTER UNE DÉMARCHÉ DE PRATIQUE complémentaire à l'information théorique, être acteur en expérimentant à travers des projets pluri-thématiques.

CRÉER DES SYNERGIES entre les acteurs et les partenaires locaux pour davantage de partage et d'échange.

CONCEVOIR/COORDONNER/ACCOMPAGNER les initiatives et les projets en EEDD – Education à l'Environnement et au Développement Durable.



DES INITIATIVES

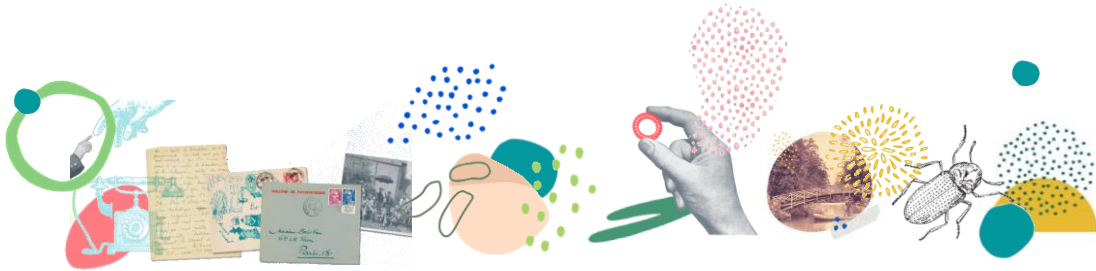


Pour comprendre et prendre conscience des dimensions : **PHYSIQUE, NATURELLE, URBAINE, SOCIALE, CULTURELLE, INTELLECTUELLE ET ÉCONOMIQUE, CRÉANT UN ÉCOSYSTÈME DE PROXIMITÉ.** illustrant les piliers du Développement Durable à travers différents axes et approches comme l'accueil des publics, la médiation, la sensibilisation, la pratique, la gestion différenciée des espaces verts.

« **VALORISER, RASSEMBLER ET ÉCHANGER** »

pour favoriser la création de projets autour d'actions transversales par l'aide à l'élaboration, la recherche de partenaires ou de ressources,

Amener à découvrir des notions de citoyenneté participative en devenant acteur au sein de la collectivité en développant les échanges de savoirs, savoir-faire, savoir être avec les acteurs de l'éducation de la ville et alentours.



DES PUBLICS



DES ENFANTS AUX ARRIÈRE GRANDS-PARENTS, DES ÉCOLIERS AUX PROFESSEURS, DES CURIEUX AUX EXPERTS POUR TOUJOURS PLUS DE PRATIQUES à TRANSMETTRE ET ÉCHANGER.



Des activités, des animations inclusives et inscrites dans une démarche active par la participation : par l'expérimentation et l'observation,

Des ateliers adaptés en fonction de l'âge et le degré de connaissance des publics se voulant respectueux des besoins intellectuels, émotionnels et physiques,

Des publics variés à travers les structures éducatives, de loisirs ou culturelles telles qu'en Petite Enfance - Jeunesse- Séniors sur la ville d'Enghien-les-Bains.



DES AMBITIONS DES ACTIONS



CRÉER UN ECO-LIEU ET UN ESPACE EXPÉRIMENTAL POUR :

- Innover dans un éco-système vertueux;
- Axer les missions sur les sources d'opportunités nouvelles pour inventer et forger ensemble;
- Développer des actions de partenariat pour rassembler ceux qui s'investissent et s'engagent en participant ici et maintenant localement.



INFORMER, SENSIBILISER ET PARTAGER LES RESSOURCES AUTOUR DES ENJEUX DU DÉVELOPPEMENT DURABLE.

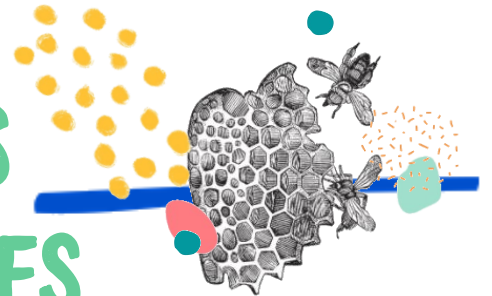
LES ACTIONS S'ARTICULENT AUTOUR DES NOTIONS SUIVANTES : EDUCATION / SENSIBILISATION / INFORMATION / PARTICIPATION

Sont proposées : des animations participatives, des ateliers ludiques et pratiques aux approches variées, des temps d'échanges, ainsi que des parcours et expositions temporaires. Les supports de médiations, pédagogiques et de communications sont créés sur place, imaginés par l'équipe pour des actions toujours plus *actives et ludiques, en veille de l'actualité et des programmes scolaires.*

LE PARC SAINTE-JEANNE



DES EQUIPEMENTS DES ESPACES



LA MAISON DU PARC :

Lieu d'accueil et d'activités.
Des espaces polyvalents pour les animations et ateliers thématiques.

Biodiversité - Botanique
Sciences - Expériences
Art / Expression artistique
Patrimoine / Cultures
Découverte du monde

DES ESPACES NATURELS :

Boisés, herbés, des zones protégées
Un espace vert arboré ;
Des **arbres remarquables** ;
Un **verger** composé de fruitiers ;
Un **potager** pédagogique ;
Un **jardin en carrés** abritant des plantes aromatiques et médicinales.
Des **vignes**, des **cabanes** végétales,
Un **rucher**, un **poulailler**, un **pigeonnier**.



UN PEU D'HISTOIRE

Le Hameau d'Ormesson a été construit durant les années 1870 au sein d'une vaste propriété de 24 700 m² à la place d'une dépendance du Château d'Ormesson dont on connaît l'implantation par le plan cadastral de la ville de 1850.

Le petit pavillon, **maison notable** dominait un vaste jardin orné dans sa partie inférieure d'un grand bassin formant une sorte de canal.

Plus tard, une construction plus importante, reprend la même implantation mais un **jardin paysager** est alors créé et un canal est inclus dans un **vaste lac** au milieu duquel se trouvait **une île et une fabrique**.

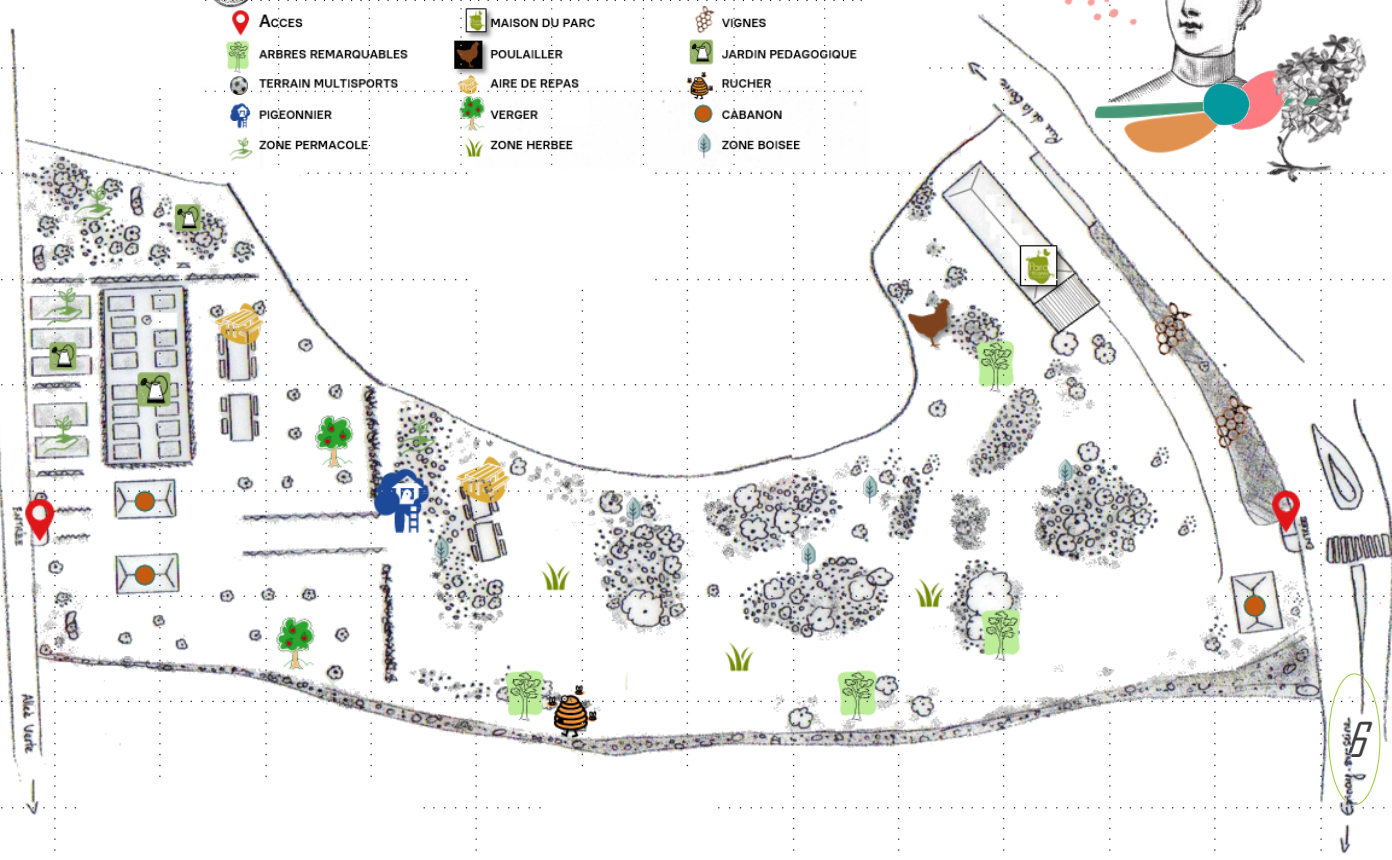
Le 17 avril 1885, l'ensemble fut légué par sa propriétaire, à la ville de Paris à condition d'y fonder L'orphelinat Sainte Jeanne pour jeunes filles. La maison, abrite aujourd'hui, **l'Aide Sociale à l'Enfance** du département de Paris.

En 2006, la ville d'Engien-les-Bains initie le projet d'aménagement du lieu en l'intégrant dans un contrat régional. La parcelle comprenant un bâtiment dit « ancien gymnase » et un terrain planté d'arbres de 13 925 m² sont réhabilités.

Depuis, 2008, le département de Paris met à la disposition de la commune le terrain abritant le **Parc Ste Jeanne - éco-lieu pédagogique**.

LEGENDE

- | | | |
|---------------------|----------------|--------------------|
| ACCES | MAISON DU PARC | VIGNES |
| ARBRES REMARQUABLES | POULLAILLÈRE | JARDIN PÉDAGOGIQUE |
| TERRAIN MULTISPORTS | AIRE DE RÉPAS | RUCHER |
| PIGEONNIER | VERGER | CABANON |
| ZONE PERMACOLE | ZONE HERBEE | ZONE BOISEE |





Figuer



HERBIER

Un certain nombre
de plantes
non tropes - herbier
Date de l'année
Lieu de l'année

LES ACTIVITÉS*

ateliers • animations • médiations • kits



familles
adultes



LES ATELIERS AU PARC STE JEANNE

Un rendez-vous pour faire ensemble



scolaires
loisirs
séniors



LES ANIMATIONS

Les médiations thématiques

- **LES CHEMINS DE LA DECOUVERTE**

Un temps pour parcourir des espaces

- **TERRA BIO**

Connaître et préserver les écosystèmes

- **PLAY ART**

Quand la nature inspire la création...

- **CHIC PLANETE**

attitudes et comportements éco-citoyens

- **NEO EXPLORATEURS**

Découvertes et aventures en plein air



scolaires



CURIOSITES NOMADES

Kits pédagogiques thématiques mobiles



LES ATELIERS AU PARC SAINTE JEANNE

Un rendez-vous
pour faire ensemble

nouveau

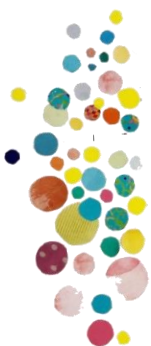


familles
adultes

Toute l'année, l'Eco-lieu se découvre grâce à des ateliers pratiques offerts, au contact de l'équipe, autour de thématiques variées et d'actualités. Une belle occasion de découvrir le lieu en toute convivialité.

Les ateliers parents-enfants ou en famille

Certains mercredis et samedis, l'équipe du Parc Sainte Jeanne propose un temps de pratiques pour échanger des savoir-faire, savoir être et savoir-vivre, Un moment privilégié, multigénérationnel pour expérimenter, créer, jardiner, explorer !



MODALITÉS/RÉSERVATION

ATELIER GRATUIT

Réservé aux familles et adultes enghiennois.

Réservation obligatoire (places limitées) par mail uniquement sur resaparcstejeanne@enghien95.fr

Ouverture des inscriptions 15 jours avant la date de l'atelier.



>L'équipe prendra contact avec vous pour donner les consignes et confirmer l'inscription.

>Les enfants mineurs doivent être accompagnés et sont sous la responsabilité d'un adulte

>En fonction de la thématique, il pourra être demandé : une participation matérielle ou préparatoire (tenue, accessoires, matières...)

Retrouvez le détail de la programmation en page centrale à détacher
Sur les parutions et le site internet de la ville d'Enghien-les-Bains -
Sur le compte Instagram du Parc [Parcstejeannenghien](#)



Instagram



LES ANIMATIONS

médiations thématiques

Au fil de la saison,
le Parc Sainte-Jeanne
accueille les groupes autour d'une
programmation proposant des
animations destinées aux
professionnels de l'éducation, de
l'enfance, du social au sein de la
ville d'Enghien-les-Bains.

Le temps d'un atelier, venez
découvrir les différentes activités
inédites !

Une offre pédagogique à la carte
dont les approches s'adaptent
aux saisons ainsi qu'aux publics.

Les thématiques à l'honneur
abordent la découverte, la
biodiversité, l'expression artistique,
l'environnement, les comportements,
la connaissance de soi,
à retrouver sous les appellations :

• **LES CHEMINS DE LA DECOUVERTE**

- TERRA BIO
- PLAY ART
- CHIC PLANETE
- NEO EXPLORATEURS

cultiver
la curiosité





LES CHEMINS DE LA DECOUVERTE

Un temps pour parcourir des espaces de manipulation



LES ANIMATIONS

AUTOMNE

Le nuancier de la nature

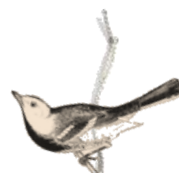
OBSERVER ♦ EXPERIMENTER ♦ MANIPULER ♦ VISITER

Couleurs d'automne

Camouflage-Le rouge dans la nature

Autour des 7 couleurs

Balade immersive de saison,



SCOLAIRES :
PS-MS-GS-CP

PETITE
ENFANCE

ALSH MATERNEL



SCOLAIRES :
PS-MS-GS

PETITE
ENFANCE

ALSH MATERNEL

HIVER

Le monde sauvage d'ici et d'ailleurs

PARCOURIR ♦ DECOUVRIR ♦ EXPLORER ♦ S'EMERVEILLER

Les océans-Zones de froids

La forêt tempérée et tropicale-La savane

Balade immersive de saison,



SCOLAIRES :
PS-MS-GS

PETITE
ENFANCE

ALSH MATERNEL

PRINTEMPS

« cot-cot, meuh, bêêê »

SE BALADER ♦ S'IMMERGER ♦ INVENTER ♦ CRÉER

L'univers de la ferme

Les engins, les animaux, les cultures

Balade immersive de saison,



Spécificités : Séance de 1h30 à 2h - Accompagnement et autonomie.



TERRA BIO

Connaître et préserver les écosystèmes



TERRA BIO Atlas de la biodiversité

Une séance pour prendre connaissance de son environnement proche, sauvage et sensible. Pour observer et identifier la faune et flore à travers la démarche participative pour appréhender l'Atlas de la ville. Un accompagnement immersif, pratique et créatif.



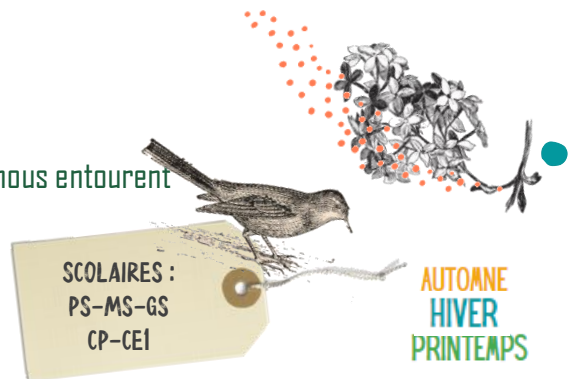
Abecedaire

Venez reconnaître les petites bêtes et plantes qui nous entourent et réalisez un **IMAGIER de A à Z !**

A découvrir :

- La faune et flore locales : immersion
- Réalisation d'un Abécédaire collectif
- Arts visuels : collage

Spécificités : Séance de 2h - encadrée par un intervenant du Parc



SCOLAIRES :
PS-MS-GS
CP-CE1

AUTOMNE
HIVER
PRINTEMPS



SCOLAIRES :
CE2-CM1-CM2-6ème

AUTOMNE
HIVER
PRINTEMPS

A...comme atlas créatif

Venez identifier les animaux et végétaux qui nous entourent et réalisez une **PLANCHE NATURALISTE !**

A découvrir :

- Biodiversité locale : immersion
- Réalisation d'un Atlas collectif
- Arts visuels : Dessin/collage/monochromie

Spécificités : Séance de 2h - encadrée par un intervenant du Parc



AUTOMNE
HIVER
PRINTEMPS

Inventaire sauvage

Venez recenser la faune et flore qui nous entourent et réalisez une **EXPOSITION NATURALISTE !**

A découvrir :

- Animaux et végétaux : immersion
- Réalisation d'un Inventaire collectif
- Sciences participatives : Lap book

Réalisez une journée sur la BIODIVERSITE !

Spécificités : Cycle de 3 étapes - Recherches préparatoires
Séance de 2h au Parc encadrée par un intervenant du Parc- Restitution



M **TERRA BIO** Mon jardin de sorcière ou les secrets des plantes sauvages

Découvrir les richesses des « mauvaises herbes » aux multiples vertus. Initier son instinct de sorcière ou sorcier pour écouter ces plantes sauvageonnes murmurer tout ce qu'elles ont à nous enseigner...

A découvrir :

- Origine de l'herboristerie
- Plantes sauvages et comestibles
- Récolte naturaliste et approche botanique

PRINTEMPS



Spécificités : Séance de 2h - animée par l'équipe du Parc - Activité en extérieur





CHIC PLANETE

S'épanouir, trouver ce qui nous anime
s'ouvrir au monde et s'approprier des comportements éco-citoyens



CHIC PLANETE

Imaginons notre planète

Nous fêtons les 75 ans de la publication du Petit Prince...

Une histoire pour enfant ? Un conte ? Un roman ? Un rêve ...

Une ŒUVRE universelle tournée vers soi, au plus profond de son être
et en même temps dans un imaginaire collectif !

Autant de dialogues et d'illustrations inscrits dans la mémoire collective,
se partageant de génération en génération.

Un UNIVERS, aujourd'hui, à réinventer !

En pratique :

Un cycle de 3 ateliers:

Lectures poétiques et ateliers philo

Arts visuels

Apprivoiser ses émotions

Spécificités : 1 voyage / 3 lieux + une invitation à la restitution en 2022

En partenariat avec le CCFV

AUTOMNE
HIVER

SCOLAIRES :
CP AU CM2
COLLEGE



CHIC PLANETE

Imaginons notre planète

En pratique :

Un cycle d'ateliers:

Lectures poétiques et ateliers philo

Expression artistique

Explorer l'univers

Spécificités : 1 voyage / 3 lieux + une invitation à la restitution en 2022

En partenariat avec le CCFV

AUTOMNE
HIVER



ALSH
ELEMENTAIRE

LES ATELIERS
AU PARC
STE JEANNE

Parc
StJeanne
parc pédagogique vert



LES ATELIERS

Toute l'année, l'Eco-lieu se découvre grâce à des ateliers pratiques offerts, au contact de l'équipe, autour de thématiques variées d'actualités. Une belle occasion de découvrir le lieu en toute convivialité.

Octobre



EXPLORATEURS DE NATURE

COULEURS D'AUTOMNE

Eveil à la nature
Bacs sensoriels
Land Art
EN EXTÉRIEUR

Comment jouer avec
et dans la nature ?

MERCREDI 20 OCTOBRE 2021 DE 14H À 16H
ATELIER DUO A 4 MAINS (2-6 ANS)
PLACES LIMITÉES



Novembre

LA PLANÈTE DU PETIT PRINCE

TABLE RONDE

Lectures poétiques
Échanges intergénérationnels
Discussion
EN INTÉRIEUR

Une histoire pour enfant ?
un conte ? un roman ? un rêve ?

SAMEDI 27 NOVEMBRE 2021 DE 16H À 19H
ATELIER DE CONVERSATION A PARTIR DE 7 ANS
PLACES LIMITÉES



Décembre



FAITS MAISON

ATELIER CULINAIRE

Consommation responsable
Lecture d'emballages
Astuces et recettes
EN INTÉRIEUR



Des bonnes idées pour réaliser
un goûter 100% maison

SAMEDI 11 DÉCEMBRE 2021 DE 14H À 17H
ATELIER TOUS PUBLICS - PLACES LIMITÉES



Janvier

OISEAUX DES JARDINS

SCIENCE PARTICIPATIVE

Biodiversité
Oiseaux des jardins
Fabrication Boules de graisse
Identification - Observation
EN INTÉRIEUR/EXTÉRIEUR

Comment bien
nourrir les oiseaux en hiver ?

MERCREDI 26 JANVIER 2022 DE 10H À 12H
SAMEDI 29 JANVIER 2022 DE 10H À 12H
ATELIER TOUS PUBLICS - PLACES LIMITÉES



AU PARC STE JEANNE

Fevrier

NEO JARDINIERS

JARDINAGE
Semis
Troc de graines
Faire pousser les restes de cuisine
EN INTERIEUR/EXTÉRIEUR

Cultiver chez soi, même quand on ne vit pas dans un château : conseils pour faire pousser dans 1m2

SAMEDI 19 FEVRIER 2022 DE 10H A 12H
ATELIER TOUS PUBLICS -PLACES LIMITÉES



Mars

OPÉRATION VERS DE TERRE

SCIENCE PARTICIPATIVE
Biodiversité
Comptage participatif
Qualité des sols
EN EXTÉRIEUR

Observez la biodiversité, participez au protocole simplifié !

SAMEDI 19 OU 26 MARS 2022 DE 10H A 12H
ATELIER TOUS PUBLICS -PLACES LIMITÉES

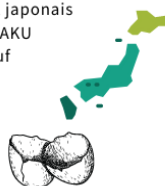
Avril

DÉCOUVERTE DU MONDE

ATELIER CRÉATIF
Art traditionnel japonais
Initiation RANKAKU
Secrets de l'oeuf
EN INTÉRIEUR

Créer et s'inspirer : nous avons tous du talent !

SAMEDI 23 AVRIL 2022 DE 14H À 17H
ATELIER A PARTIR DE 7 ANS -PLACES LIMITÉES



Mai

OPÉRATION PLANTATIONS

ATELIER JARDINAGE
Planter, semer, bouturer
Soins et entretien
Pique-nique 0 déchets
EN EXTÉRIEUR

Une matinée, les mains dans la terre Tous au jardin !

SAMEDI 21 MAI 2022 DE 9H À 12H
+ PIQUE-NIQUE
ATELIER TOUS PUBLICS -PLACES LIMITÉES



Juin

BELLES... ET REBELLES

ATELIER CRÉATIF
Fleurs et plantes sauvages
Tableau de fleurs séchées
Astuces et pratiques
EN INTÉRIEUR

Sublimer la plante sauvage à travers l'imagination

SAMEDI 11 JUIN 2022 DE 14H A 17H
ATELIER A PARTIR DE 7 ANS -PLACES LIMITÉES



Ateliers conçus et animés par l'équipe du Parc Ste Jeanne Parc pédagogique . ECO-LIEU

RÉSERVATIONS-MODALITES :
résaparcstejeanne@enghieng5.fr



LES ATELIERS AU PARC STE JEANNE



Toute l'année, l'Eco-lieu se découvre grâce à des ateliers pratiques offerts, au contact de l'équipe, autour de thématiques variées et d'actualités. Une belle occasion de découvrir le lieu en toute convivialité.



LES ATELIERS PARENTS-ENFANTS OU EN FAMILLES

Certains mercredis et samedis, l'équipe du Parc Sainte Jeanne propose un temps de pratiques pour échanger des savoir-faire, savoir être et savoir-vivre, Un moment privilégié, multigénérationnel pour expérimenter, créer, jardiner, explorer !



MODALITES RESERVATIONS

ATELIER GRATUIT

Réservé aux familles et adultes **enghiennois**.

Réservation obligatoire (places limitées)

par mail uniquement sur
resaparcstejeanne@enghien95.fr

*Ouverture des inscriptions 15 jours
avant la date de l'atelier.*

- >L'équipe prendra contact avec vous pour donner les consignes et confirmer l'inscription.
- >Les enfants mineurs doivent être accompagnés et sont sous la responsabilité d'un adulte

>En fonction de la thématique, il pourra être demandé : une participation matérielle ou préparatoire (tenue, accessoires, matières...)



Retrouver la
programmation sur les
parutions et le site internet
de la ville d'Engbien-les-
Bains -
Sur le compte Instagram du
Parc [Parcstejeannenghien](https://www.instagram.com/Parcstejeannenghien)





CHIC PLANETE

De l'arbre au papier

Un atelier original et inventif pour expérimenter et comprendre un processus de fabrication ou comment appréhender les enjeux liés aux équilibres entre environnement, société, économie et culture.

En pratique :

L'invention du papier

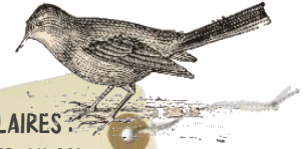
Au rythme de l'arbre : croissance

Matière première : le bois-Fibre végétal

Déforestation/Alternative/Consommation

HIVER
PRINTEMPS

SCOLAIRES :
GS- CP AU CM
COLLEGE



Spécificités : Séance de 2h - animée par l'équipe du Parc - Activité en extérieur



CHIC PLANETE De l'arbre au papier



Limiter sa production de déchets liée au papier.

Une fabrique, clefs en mains pour recycler !

Utile, pratique et ludique ! Un DIY zéro déchet

facile à faire avec très peu de matériel.

Papiers texturés,ensemencés, incrustés ...à vous de jouer !

En pratique :

Création de papier recyclé : étapes par étapes

Technique et matières :

Incrustation, ensemence, variations

HIVER
PRINTEMPS

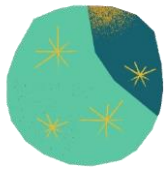
Spécificités : Séance en 2 étapes de 2h - animée par l'équipe du Parc



ALSH
ELEMENTAIRE

JEUNESSE
SENIORS

LES ANIMATIONS



PLAY ART

Rencontre artistique...pour s'ouvrir à l'art
Quand la nature inspire la création...



PLAY ART Art préhistorique, une histoire de matières

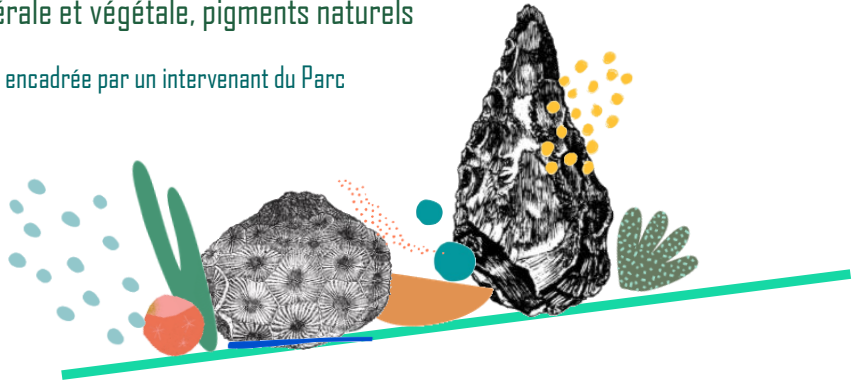
Un temps expérimental et de découverte dans un espace dédié
autour de manipulations et pratiques insolites à travers
Les matières et le temps !

A découvrir :

- Art pariétal et rupestre
- Expérimentations - manipulation
- La matière : minérale et végétale, pigments naturels

Spécificités : Séance de 2h - encadrée par un intervenant du Parc

AUTOMNE



SCOLAIRES :
PS-MS-GS
CP AU CM



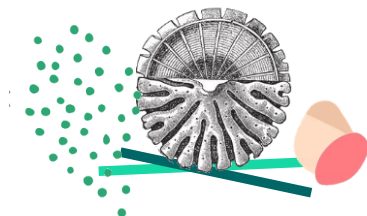
ALSH
MATERNEL
ELEMENTAIRE

AUTOMNE

PLAY ART Site archéo

Le site **ARCHEO** est un espace réservé à la fouille
Un temps de découverte immersif
entre investigations et manipulation pour :
Imiter, créer, fabriquer comme au temps de la préhistoire

Spécificités : Séance de 2h - installée par un intervenant du Parc-En autonomie
Vacances d'automne





PLAY ART Impressions !

Un petit voyage dans l'Histoire de l'imprimerie, pour aborder de façon créative et ludique les techniques d'impressions.

En pratique :

- Rencontres artistiques
- Expérimentations artisanales entre Art et sciences
- Sérigraphie/Linogravure/Lithogravure
- Esthétisme-Equilibre des formes et des valeurs

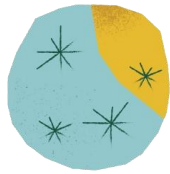
Spécificités : Séance de 2h - encadrée par un intervenant du Parc



HIVER

PRINTEMPS





NEO EXPLORATEURS

Au fil des saisons
Découvertes et aventures en plein air



NEO EXPLORATEURS

Pour ouvrir les yeux, les oreilles

Un parcours-jeux pour partir en exploration à travers le Parc
Une balade autonome composée d'anecdotes, d'astuces, de quizz.
En petit groupe, partez à la découverte de l'espace naturel.



A découvrir :

- Un lieu, une histoire
- Le Patrimoine naturel
- Petite faune et flore
- Poulailler, rucher, pigeonnier
- Verger, jardin en carrés, cultures

AUTOMNE
PRINTEMPS

Spécificités : Séance en demi-journée- encadrée par un intervenant du Parc ou en autonomie

NEO EXPLORATEURS

Cultures du monde

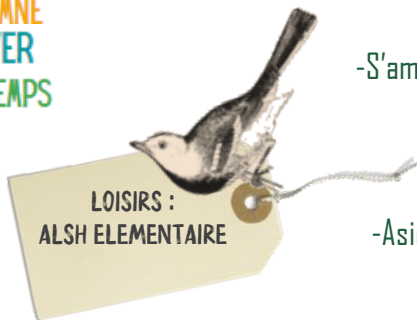


Entre héritage et tradition, une découverte active du monde autour
de sujets passionnants à explorer au fil des saisons !

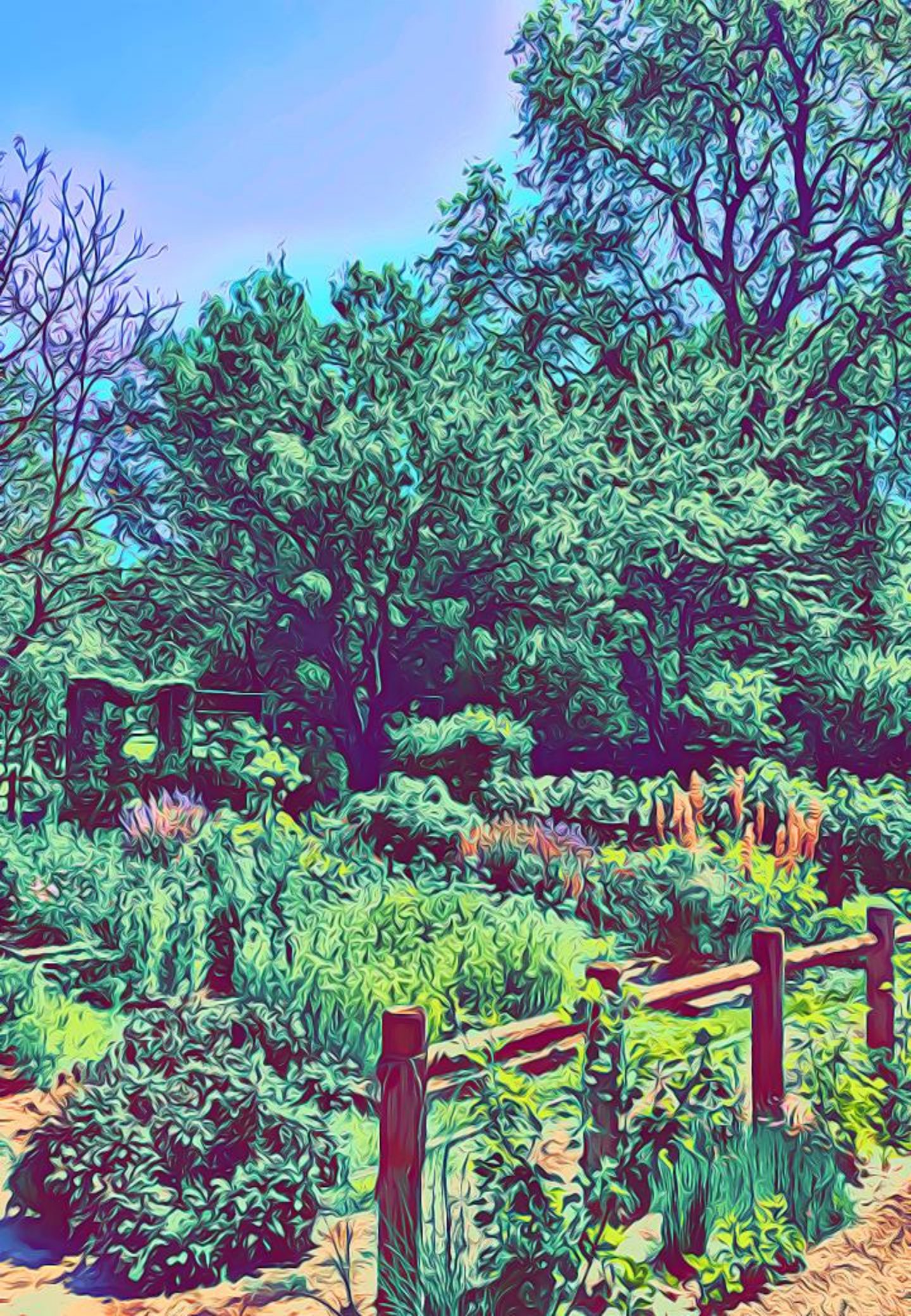
AUTOMNE
HIVER
PRINTEMPS

A découvrir :

- S'amuser autour du monde : espace ludique
- Exploration : Animaux du monde
- Amérique latine : Traditions du Pérou
- Afrique : Masques ethniques
- Asie : Arts et société au Japon et en Chine
- Océanie : Art aborigène
- Europe : Traditions culinaires

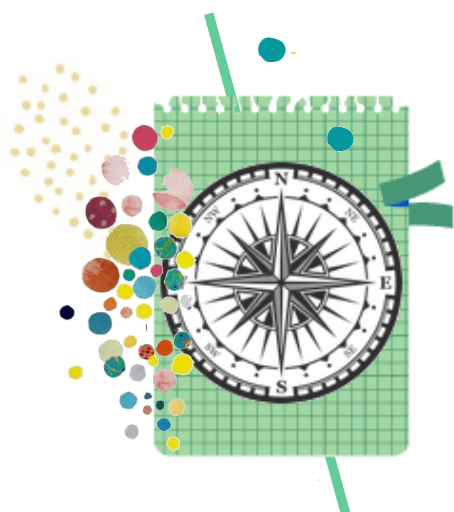


Spécificités : Séance en demi-journée- encadrée par un intervenant du Parc ou en autonomie
Mercredis et vacances scolaires



CURIOSITES NOMADES

Kits pédagogiques thématiques mobiles à explorer



Articulés autour de multiples activités, ces supports pédagogiques développent des approches innovantes pour sensibiliser le public.

Mise en œuvre simple et expliquée dans des livrets prévus pour l'enseignant, le professeur ou l'animateur.

Trois kits, au fil des saisons, à associer à une animation thématique pour une continuité et expérimenter hors les murs !

CURIOSITE NOMADE Oiseaux de nos jardins

Sciences participatives !

Observez, recensez, découvrez et reconnaissez les oiseaux des jardins

Bien nourrir les oiseaux en hiver

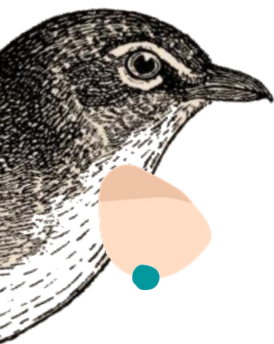
Le Refuge LPD

L'Atlas de la biodiversité communale -INPN

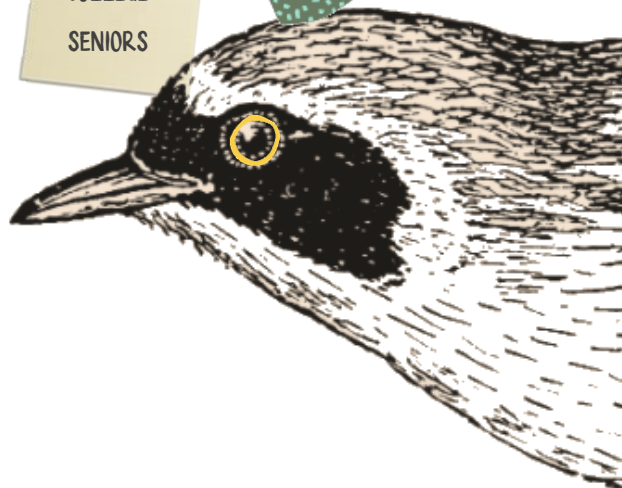
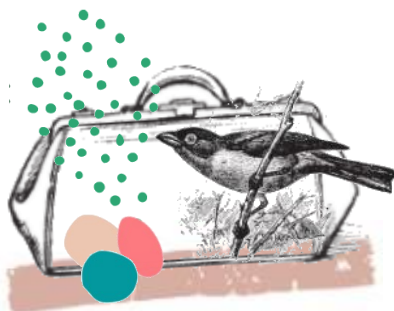
Guide - Kit d'observation

Astuces et pratiques - Ressources

KIT disponible dès décembre 2021



SCOLAIRES :
PS-MS-GS
CP AU CM
COLLEGE
SENIORS





SCOLAIRES :
PS-MS-GS
CP AU CM
COLLEGE

CURIOSITE NOMADE La fabrique de papier

Limiter sa production de déchets liée au papier.

Une fabrique, clefs en mains pour recycler !

Utile, pratique et ludique !

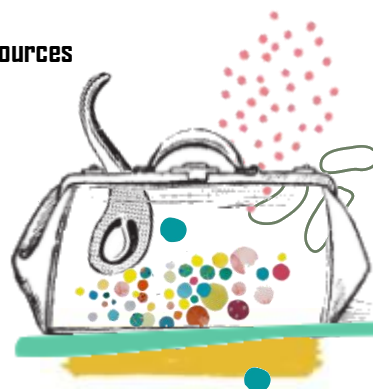
Un DIY zéro déchet facile à faire avec très peu de matériel.

Papiers texturés, ensemencés, incrustés ...

à vous de jouer !

Outils-Tutoriel - - Jeux - Ressources

KIT disponible dès Mars 2022



CURIOSITE NOMADE Pique-nique 0 déchets

Avez-vous songé à organiser un pique-nique zéro déchet ?

Voici quelques astuces simples à suivre pour y arriver !

Avec les beaux jours, la possibilité de pique-niquer avant ou après un atelier.

Panier garni de trucs et astuces !

Livret - Outils - Jeux -Ressources

KIT disponible dès mai 2022



SCOLAIRES :
PS-MS-GS
CP AU CM



MODALITÉS/RÉSERVATION

KITS GRATUITS Réservé aux structures éducatives

Réservation obligatoire via le formulaire à envoyer par mail uniquement sur

parcsaintejeanne@enghien95.fr

NOS CONSEILS POUR UNE VISITE REUSSIE

RESPECTEZ

- La faune et la flore
- Les consignes du lieu, et ses espaces préservés.

SOYEZ

- À l'écoute, attentifs, patients et silencieux. Le Parc vous montrera ses plus beaux atouts.

PENSEZ A

- Laisser le site propre.
- Faire le tri de vos déchets
- Prévoir une gourde ou une bouteille d'eau .

EQUIPEZ-VOUS

- Pensez à vous munir d'une tenue adaptée à la saison et à l'activité

RESERVATIONS

Par mail uniquement **nouveau**
Nouvelle adresse pour les réservations :
parcsaintejeanne@enghien95.fr

Un formulaire d'inscription est à remplir.
Choisissez la formule,
l'atelier de votre choix, un kit...
L'équipe prendra contact avec vous
pour organiser votre visite.
Les ateliers sont gratuits,
cependant il peut vous être demandé,
une participation matérielle ou préparatoire.
Sur simple demande, vous pouvez venir
rencontrer l'équipe sur place.

ACCUEIL DES GROUPES

L'accès au Parc se fait par l'entrée principale.

Toutes les activités doivent se dérouler
en présence d'un responsable, enseignant
ou accompagnateur et sous l'autorité
de l'animateur du site.

Des aires de repas sont à disposition
avant ou après votre séance et visite, à réserver.
Nous vous accompagnerons
pour la mise en place d'un pique-nique 0 déchets.







APPEL A PROJETS

accompagnements



L'ÉQUIPE DU PARC SAINTE JEANNE
VOUS ACCOMPAGNE
POUR PASSER DE L'ENVIE À L'ACTION.

UN DISPOSITIF POUR VOUS AIDER
À BOUTURER VOS INITIATIVES,
DES RESSOURCES POUR FAIRE
GERMER VOS PROJETS.



Publics

Les scolaires : écoles maternelles et élémentaires, collèges et lycées.

Les structures de loisirs, culturelles, petite enfance, jeunesse et seniors.

Les services internes de la mairie.

Au sein de la commune d'Enghien-les-Bains,



UNE IDÉE UN PROJET ?



VOUS êtes porteur et souhaitez réaliser une action d'éducation à l'environnement et au développement durable (EEDD);
Faites nous part de votre **PROJET** afin de l'étudier pour co-construire vos actions ponctuelles ou à l'année.

Le dispositif vous propose un accompagnement éducatif, pédagogique et technique : des actions de terrain sous forme d'animations, interventions...des outils pédagogiques : supports, expositions, mallettes, une veilles et des rencontres avec des partenaires.

Quel type de projet pouvez-vous proposer ?

Un projet intégrant une majorité de principes du développement durable :
Identifiant un réel besoin existant dans votre structure - Socialement équitable, Economiquement viable - Encourageant une mobilisation concrète, individuelle et collective.

COMMENT FAIRE ?

• Demander le formulaire

Par mail sur parcsaintejeanne@enghien95.fr



- **Inscrivez-vous et envoyez votre projet par mail,**
- **Rencontrons-nous:** pour mettre en œuvre une ingénierie de projet,
- **Etablissons un calendrier :** actions réparties dans l'année scolaire accompagnées d'un intervenant du Parc Sainte Jeanne ou d'une structure partenaire.

“APPEL À PROJETS”

DISPOSITIF D'ACCOMPAGNEMENT PÉDAGOGIQUE
EN ÉDUCATION À L'ENVIRONNEMENT
ET AU DÉVELOPPEMENT DURABLE (EEDD)



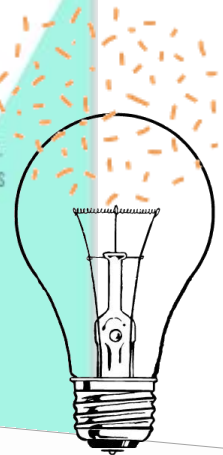
inspire*
TO DO



une idée ? un projet ?

INVESTIS DANS LA SENSIBILISATION, LA RECONNAISSANCE ET L'ESSOR DE L'EEDD.
NOUS POUVONS VOUS ACCOMPAGNER DANS LA MISE EN PLACE DE VOS IDÉES, VOUS
METTRE EN LIEN AVEC LES ACTEURS ÉDUCATIFS ET PARTENAIRES DU RÉSEAU.

VOUS ÊTES PORTEUR ET SOUHAITEZ RÉALISER UNE ACTION D'ÉDUCATION
À L'ENVIRONNEMENT ET AU DÉVELOPPEMENT DURABLE (EEDD),
FAITES NOUS PART DE VOTRE PROJET AFIN DE L'ÉTUDIER POUR CO-CONSTRUIRE
VOS ACTIONS PONCTUELLES OU À L'ANNÉE.



L'ÉQUIPE DU PARC SAINTE
JEANNE VOUS ACCOMPAGNE
POUR PASSER DE L'ENVIE
À L'ACTION.

UN DISPOSITIF POUR VOUS
AIDER À BOUTURER
VOS INITIATIVES,
DES RESSOURCES
POUR FAIRE GERMER
VOS PROJETS.



*inspirer/sus
à faire

SAISON 2021/2022 |

VOTRE IDÉE- VOTRE ENVIE (À REMPLIR)

une idée ? un projet ?

→ RENSEIGNEMENTS

Structure/Etablissement

Nom -Prénom :

Tél :

Mail :

Publics : Effectif :

→ THEMATIQUE dominante du projet (à cocher) :

- "Biodiversité locale"
- "Connaissance de Soi - Se découvrir /expérimenter"
- "Citoyenneté et environnement"- Actions durables
- Cultures "des Mondes"
- Accompagnement Labellisation E3D
- Eco-conception d'une action ou événement

APPEL A PROJETS



L'EQUIPE

Nous rassemblons des missions très variées pour donner vie au Parc Sainte Jeanne toute l'année. La polyvalence est notre atout et permet de mener au mieux l'ensemble de nos activités qui font la richesse de ce lieu unique en son genre. Avec plus d'un tour dans notre musette, nous sommes avant tout animées par une motivation immense et nous nous régalons d'inventer de nouvelles animations et supports pédagogiques pour petits et grands pour toujours plus de partage et de transmissions.

Clarisse

ANIMÉE ♦ INVENTIVE ♦ ENGAGÉE ♦ CRÉATIVE

Touche-à-tout, pratique le marteau, le pinceau, les réseaux, au service de la création de projets, dans l'idée de transmettre et créer des sourires, des souvenirs.

Collectionneuse de trésors, papier, graines, galets, feuilles, bric et broc tout est source d'inspiration au quotidien et encourage les utopies à prendre vie.

S'attache à concilier beauté et utilité pour que la mission prenne tout son sens.

Aimerais avoir autant de temps que d'idées...



Sophie

CURIEUSE ♦ METICULEUSE ♦ ASTUCIEUSE ♦ GÉNEREUSE

Aime voir l'émerveillement des petits et des grands des petites choses simples de la vie.

S'attache particulièrement à donner l'envie de s'ouvrir sur ce qui nous entoure (observer, expérimenter, échanger) afin de découvrir le monde et apprendre à le respecter.

Aime se mettre au défi de réaliser des créations diverses pour des événements particuliers ou juste pour le plaisir.

Apprécie l'évasion en pleine nature pour l'observer, la découvrir et cultive l'idée de pouvoir garder une jolie trace par la photo.





NOUS CONTACTER



L'équipe du Parc Sainte Jeanne vous accueille toute l'année sur réservation (sauf ponts éventuels et jours fériés)



❖ Horaires d'ouverture

Du lundi au vendredi de 9h00 à 17h00

❖ Adresse

1 F rue de la Barre
95880 Enghien-les-Bains
(face au 32 rue d'Ormesson à Epinay-sur-Seine)

❖ Informations

Tél : 06 87 67 37 14
parcsaintejeanne@enghien95.fr

❖ Réservations

resaparcstejeanne@enghien95.fr

❖ Actualités / Réseaux

[Parcstejeannenghien](https://www.parcstejeannenghien.fr)



INFORMATIONS



LES PARTENAIRES



AGIR pour la BIODIVERSITÉ





PARC SAINTE-JEANNE

parc pédagogique • éco-lieu

1 F Rue de la Barre
95880 ENGHEN-LES-BAINS
parcsaintejeanne@enghien95.fr
Tél : 01 34 12 31 83 - 06 87 67 37 14

